

INFORME TÉCNICO DIARIO Nº 274

El IDEAM comunica al Sistema Nacional de Gestión del Riesgo (SNGR) y al Sistema Nacional Ambiental (SINA).

Bogotá D. C., 01 de octubre de 2018.

Hora de actualización:
12:20 p. m.



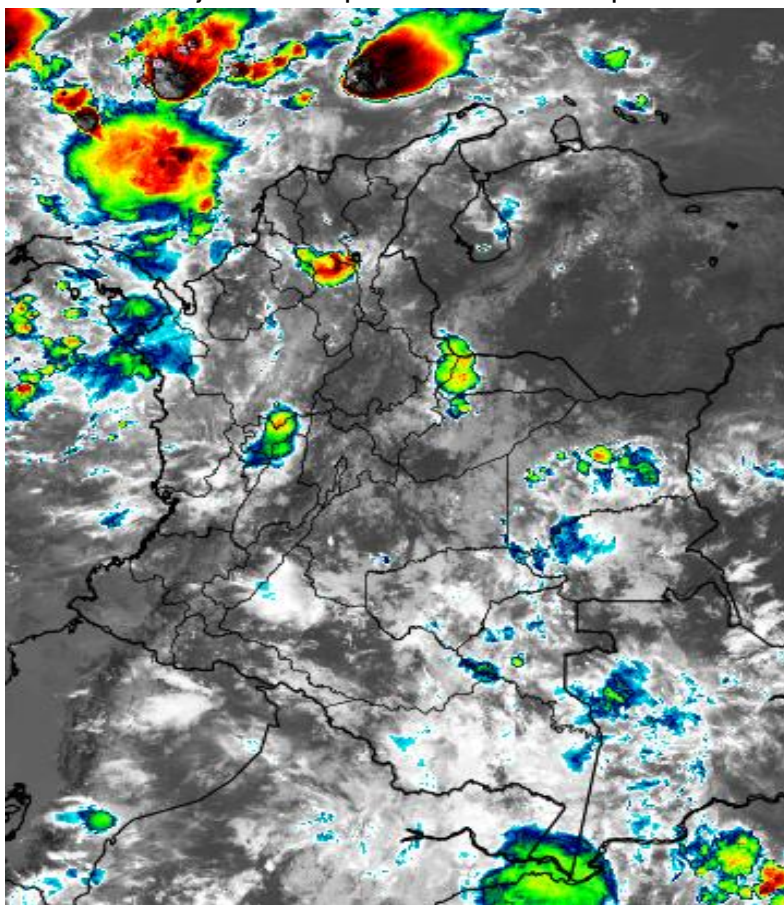
CONDICIONES HIDROMETEOROLÓGICAS ACTUALES

En las últimas 24 horas, se incrementó moderadamente la cantidad de precipitación acumulada en el territorio colombiano, las lluvias se presentaron principalmente en zonas de las regiones de la Amazonia, norte del Pacífico, sectores del noroccidente de la Andina y sectores del Caribe. Con pocas lluvias y predominio de tiempo seco en sectores centro norte y sur de la región Andina.

Se pronostica para el día de hoy lluvias de variada intensidad, inclusive acompañadas de descargas eléctricas en zonas del norte de la región Andina, norte de la Pacífica, centro y oriente de la región Caribe, incluido el archipiélago de San Andrés y Providencia, adicionalmente lluvias moderadas en sectores del piedemonte amazónico y llanero.

IMAGEN SATELITAL

Canal Infrarrojo - GOES16 | 01 de octubre de 2018 | 9:00 a. m.



Consulte todos los días el pronóstico del tiempo y las alertas hidrometeorológicas vigentes del IDEAM, en un formato de calidad. Alrededor de las 7:30 a. m. está a disposición del público en www.ideam.gov.co.

Se puede ver también en dispositivos móviles **AQUÍ**





LO MÁS DESTACADO

LLUVIAS REGISTRADAS EN LAS ÚLTIMAS 24 HORAS

- Se presentó un moderado ascenso en la cantidad de precipitación acumulada en las últimas 24 horas, las lluvias importantes se presentaron en las regiones Amazonia, Caribe (incluyendo sectores insulares) y Andina. La mayor precipitación se presentó en el municipio de **Carepa (Antioquia)** con **98.3 mm**.

ALERTA ROJA

- Por niveles altos en la cuenca del río Inírida y crecientes súbitas en los ríos del Golfo de Urabá.
- Por probabilidad alta de deslizamientos de tierra detonados por lluvias, en sectores inestables o de alta pendiente localizados en zonas de la región Andina.
- Por alta posibilidad de ocurrencia de incendios de la cobertura vegetal en zonas de bosques, cultivos y pastos localizados en municipios de las regiones Caribe y Andina.
- Por tiempo lluvioso en el Mar Caribe.

ALERTA NARANJA

- Por niveles altos y/o probabilidad de crecientes súbitas en aportantes de la cuenca media y baja del río Atrato, parte baja del río Cauca, en arroyos del norte del departamento de Bolívar y en el departamento de Atlántico, ríos de la Sierra Nevada de Santa Marta, cuencas de los ríos Ancho, Tapias, Camarones y Ranchería, en la quebrada el Carmen, en los ríos de montaña y diferentes corrientes del departamento de Antioquia (aportantes al río Magdalena, río Cauca y río Atrato), en los ríos del norte del Catatumbo, ríos Opón y Sogamoso, en las cuencas de los ríos Suárez y Fonce, en algunos ríos del departamento de Tolima, en los ríos del Eje Cafetero, en la cuenca del río La Miel y Guarinó, en el río Piedras afluente al río Guarino, en la cuenca del río San Juan, en los ríos Baudó y directos al Océano Pacífico, en la cuenca alta del río Atrato, en los aportantes a la cuenca alta y media del río Meta y en la cuenca del río Arauca.
- Por probabilidad moderada de deslizamientos de tierra detonados por lluvias, en sectores inestables o de alta pendiente localizados en zonas de las regiones Caribe, Andina, Pacífica, Orinoquía y Amazonia.
- Por moderada posibilidad de ocurrencia de incendios de la cobertura vegetal en zonas de bosques, cultivos y pastos localizados en algunos municipios de la región Andina y Amazonia.

ALERTA AMARILLA

- Por probabilidad de crecientes súbitas y/o niveles altos en la cuenca baja del río Sinú, en la cuenca del río San Jorge, en el río Orinoco, en los ríos Casanare y Ariporo, en los afluentes de la cuenca alta del río Caquetá (departamento de Putumayo), en la cuenca del río Negro (Cundinamarca) y en los ríos del Valle de Aburra.
- Por probabilidad baja de deslizamientos de tierra detonados por lluvias, en sectores inestables o de alta pendiente, localizados en amplias áreas de las regiones Caribe, Andina, Pacífica, Orinoquía y Amazonia.
- Por tiempo lluvioso en el Océano Pacífico.
- Por pleamar en el mar Caribe.

PRONÓSTICO CONDICIONES METEOROLÓGICAS ESPECIALES

ÁREA DEL VOLCÁN GALERAS

Cielo entre parcialmente nublado y nublado con lluvias ligeras y dispersas después del mediodía e inicios de la noche.

EL SERVICIO GEOLÓGICO COLOMBIANO reporta en nivel AMARILLO (III): CAMBIOS EN EL COMPORTAMIENTO DE LA ACTIVIDAD VOLCÁNICA. Lvl: 4.55 Lvl: -77.37

ELEVACIÓN (pies)	DIRECCIÓN	VELOCIDAD	
		NUDOS	Km/h
10,000	SURESTE	0 - 5	0 - 9
18,000	SURESTE	10 - 15	18 - 27
24,000	SURESTE	10 - 15	18 - 27
30,000	NORESTE	15 - 20	27 - 36

ÁREA DEL VOLCÁN NEVADO DEL HUILA

Cielo mayormente nublado con precipitaciones ligeras de carácter intermitente.

EL SERVICIO GEOLÓGICO COLOMBIANO reporta en nivel AMARILLO (III): CAMBIOS EN EL COMPORTAMIENTO DE LA ACTIVIDAD VOLCÁNICA. Lvl: 2.32 Lvl: -76.85

ELEVACIÓN (pies)	DIRECCIÓN	VELOCIDAD	
		NUDOS	Km/h
10,000	SURESTE	5 - 10	9 - 18
18,000	SURESTE	10 - 15	18 - 27
24,000	SURESTE	10 - 15	18 - 27
30,000	NORESTE	10 - 15	18 - 27

ÁREA DEL VOLCÁN CERRO MACHÍN

Abundante nubosidad a lo largo de la jornada con lloviznas a diferentes horas de la tarde y noche.

EL SERVICIO GEOLÓGICO COLOMBIANO reporta en nivel AMARILLO (III): CAMBIOS EN EL COMPORTAMIENTO DE LA ACTIVIDAD VOLCÁNICA. Lvl: 4.88 Lvl: -75.52

ELEVACIÓN (pies)	DIRECCIÓN	VELOCIDAD	
		NUDOS	Km/h
10,000	SURESTE	0 - 5	0 - 9
18,000	SURESTE	10 - 15	18 - 27
24,000	SURESTE	5 - 10	9 - 18
30,000	NORESTE	5 - 10	9 - 18

ÁREA DEL VOLCÁN NEVADO DEL RUIZ

Durante de la jornada se pronostican condiciones nubosas en el área con precipitaciones intermitentes al final de la tarde y por la noche.

EL SERVICIO GEOLÓGICO COLOMBIANO reporta en nivel AMARILLO (III): CAMBIOS EN EL COMPORTAMIENTO DE LA ACTIVIDAD VOLCÁNICA. Lvl: 4.85 Lvl: -75.32

ELEVACIÓN (pies)	DIRECCIÓN	VELOCIDAD	
		NUDOS	Km/h
10,000	SURESTE	0 - 5	0 - 9
18,000	SURESTE	5 - 10	9 - 18
24,000	SURESTE	5 - 10	9 - 18
30,000	NORESTE	0 - 5	0 - 9

ÁREA DEL COMPLEJO VOLCÁNICO CHILES-

En la mañana y hasta entrada la tarde se espera tiempo seco con cielo parcialmente cubierto, luego se prevén lloviznas dispersas.

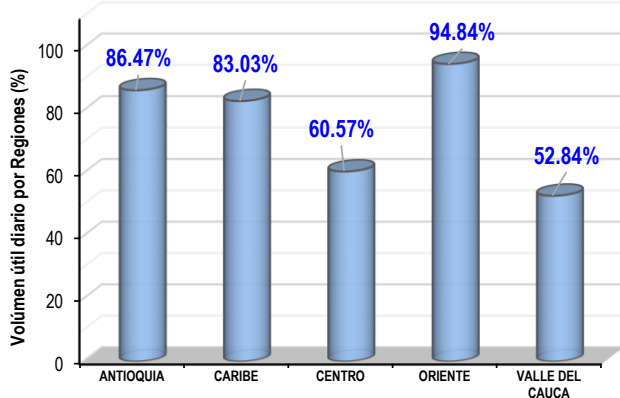
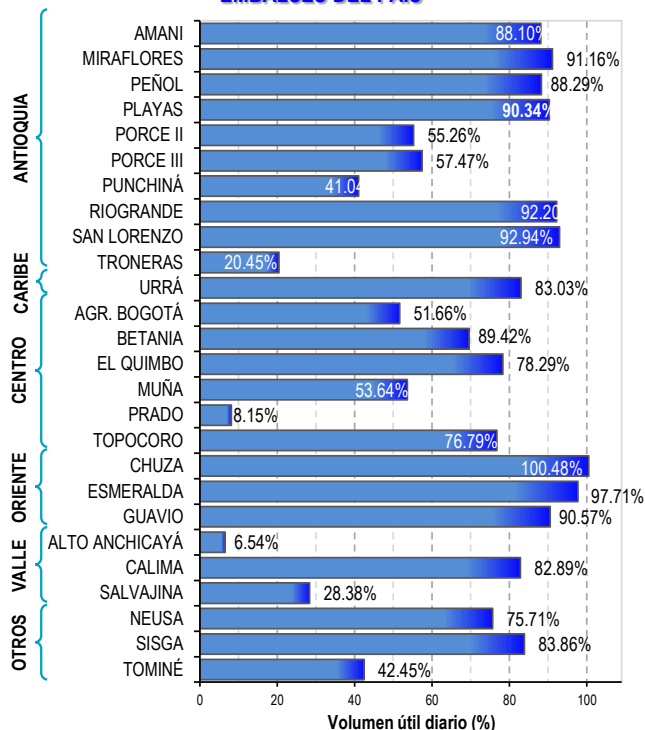
EL SERVICIO GEOLÓGICO COLOMBIANO reporta en nivel AMARILLO (III): CAMBIOS EN EL COMPORTAMIENTO DE LA ACTIVIDAD VOLCÁNICA. Lvl: 8.81 Lvl: -77.33 Lvl: 8.75 Lvl: -77.35

ELEVACIÓN N (pies)	DIRECCIÓN	VELOCIDAD	
		NUDOS	Km/h
10,000	SURESTE	0 - 5	0 - 9
18,000	SURESTE	5 - 10	9 - 18
24,000	SURESTE	10 - 15	18 - 27
30,000	ESTE	15 - 20	27 - 36

ESTADO DE LOS EMBALSES

A continuación se relaciona el volumen útil diario de los principales embalses del país (expresado en porcentaje), de acuerdo con la información reportada por XM S.A. E.S.P en la siguiente dirección electrónica: <http://ido.xm.com.co/ido/SitePages/hidrologia.aspx?q=reservas>

VOLUMEN ÚTIL DIARIO EN LOS PRINCIPALES EMBALSES DEL PAÍS



Para estar informado diariamente de lo que pasa con el **pronóstico del tiempo y las alertas.**

Síguenos en Twitter
@IDEAMColombia



PRECIPITACIONES

A continuación se relacionan los municipios donde en las últimas 24 horas se registraron precipitaciones iguales o superiores a 30.0 mm.

Se aclara que las precipitaciones indicadas en los municipios, realmente corresponden a aquellos puntos en los cuales el IDEAM tiene estaciones de monitoreo, pero no necesariamente quiere decir que el dato corresponda a las lluvias que se presentaron directamente sobre el área urbana en donde se concentra la mayor población. En ocasiones la estación sobre la cual se destaca el mayor valor de precipitación, a pesar de pertenecer al municipio, puede quedar alejada del centro poblado principal.

DEPARTAMENTO	MUNICIPIO
AMAZONAS	Leticia (34.3).
ANTIOQUIA	Carepa (98.3) , Apartadó (80.1), Betania (40.0), Medellín (37.0), Turbo (37.0).
ARAUCA	Arauquita (55.0).
ARCHIPIÉLAGO DE SAN ANDRÉS, PROVIDENCIA Y SANTA CATALINA	Providencia (82.9), San Andrés (32.3).
ATLÁNTICO	Candelaria (40.0), Ponedera (30.0).
BOLÍVAR	Pinillos (50.5).
CALDAS	Victoria (88.9).
CUNDINAMARCA	Chagüaní (32.5).
LA GUAJIRA	Villanueva (55.0), Urumita (37.6).
MAGDALENA	Pivijay (46.0), Salamina (36.2).
PUTUMAYO	Puerto Leguísimo (42.0).
TOLIMA	Armero-Guayabal (50.0), Ambalema (45.0), Rioblanco (37.4), Ataco (30.0).

Para estar informado diariamente de lo que pasa con el **pronóstico del tiempo y las alertas.**

Síguenos en Twitter
@IDEAMColombia



TEMPERATURAS MÁXIMAS

A continuación se relacionan los municipios donde en las últimas 24 horas se registraron temperaturas iguales o superiores a 35.0 °C.

Se aclara que las temperaturas indicadas en los municipios, realmente corresponden a aquellos puntos en los cuales el IDEAM tiene estaciones de monitoreo, pero no necesariamente quiere decir que el dato corresponda a las temperaturas que se presentaron directamente sobre el casco urbano en donde se concentra la mayor población. En ocasiones la estación sobre la cual se destaca el mayor valor de temperatura, a pesar de pertenecer al municipio, puede quedar alejada del centro poblado principal.

DEPARTAMENTO	MUNICIPIO
AMAZONAS	Leticia (36.2).
CESAR	Bosconia (36.8) , Valledupar (35.0).
CUNDINAMARCA	Puerto Salgar (35.4).
HUILA	Neiva (35.2).
LA GUAJIRA	Riohacha (35.8)
TOLIMA	Natagaima (35.4), Valle de San Juan (35.4), Guamo (35.2), Saldaña (35.2).



PRONÓSTICO METEOROLÓGICO

Lunes 01 de octubre y martes 02 de octubre de 2018



REGIÓN	PRONÓSTICO
SABANA DE BOGOTÁ	<p>LUNES. Para la tarde, se estiman condiciones de cielo entre parcial a nublado con probabilidad de chubascos sobre noroccidente y occidente de la capital. Para las demás zonas, no se descartan lloviznas ligeras. En la noche, se prevé condiciones de nubosidad variable con posibilidad de lloviznas sobre norte y centro oriente de la capital.</p> <p>MARTES. En la tarde, se estiman condiciones de cielo entre parcial a cubierto con posibilidad de lloviznas y/o lluvias ligeras sobre noroccidente y occidente de la ciudad. En los demás sectores, no se descarta la probabilidad de lloviznas. Para la noche, se estima que el cielo se encuentre cubierto con posibilidad de lluvias ligeras sobre la capital.</p>
CARIBE	<p>LUNES. Para la tarde se prevé incremento de la nubosidad con lluvias y probabilidad de descargas eléctricas al sur de La Guajira e inmediaciones de la Sierra Nevada de Santa Marta, Cesar y suroccidente de Córdoba. Lluvias moderadas en Atlántico. Durante la noche persistirá la nubosidad, con presencia de lluvias al sur de Córdoba, Sucre, centro de Bolívar, norte de Magdalena y sur de los departamentos de La Guajira y Cesar.</p> <p>MARTES. Se estima cielo parcial a mayormente nublado se prevé las precipitaciones mas intensas en horas de la tarde y noche, con lluvias en zonas de Córdoba, norte de Bolívar, Magdalena y La Guajira.</p>
ARCHIPIÉLAGO DE SAN ANDRÉS, PROVIDENCIA Y SANTA CATALINA	<p>LUNES. Se estima que se registren lluvias en sectores del occidente y oriente del área, y de menor intensidad en cercanías al litoral al centro del mar caribe Colombiano durante la mañana y tarde. En horas de la noche probabilidad de lluvias al oriente del área y en inmediaciones al archipiélago de San Andrés y Providencia.</p> <p>MARTES. Se espera bastante nubosidad a lo largo del mar Caribe colombiano, con lluvias de mayor intensidad en horas de la mañana y persistencia en horas de la tarde en zonas de mar adentro y oriente. Para la noche tendencia a la disminución de las precipitaciones a lo largo del área.</p>
MAR CARIBE	<p>LUNES. Se estima que se registren lluvias en sectores del occidente y oriente del área, y de menor intensidad en cercanías al litoral al centro del mar Caribe colombiano durante la mañana y tarde. En horas de la noche probabilidad de lluvias al oriente del área y en inmediaciones al archipiélago de San Andrés y Providencia.</p> <p>MARTES. Se espera bastante nubosidad a lo largo del mar Caribe colombiano, con lluvias de mayor intensidad en horas de la mañana y persistencia en horas de la tarde en zonas de mar adentro y oriente. Para la noche tendencia a la disminución de las precipitaciones a lo largo del área.</p>
ANDINA	<p>LUNES. Para la tarde se espera cielo mayormente nublado con lluvias en la Antioquia, eje Cafetero, suroriente de Santander, Norte de Santander, oriente de Boyacá, norte y oriente de Cundinamarca. Durante la noche se espera incremento en las lluvias en Norte de Santander, Antioquia, oriente de Santander y noroccidente de Cundinamarca, precipitaciones de menor intensidad en el eje Cafetero.</p> <p>MARTES. En horas de la tarde y noche aumento de nubosidad con lluvias al oriente de Santander, occidente de Antioquia, norte de Boyacá y límites entre Tolima y Huila.</p>





PRONÓSTICO METEOROLÓGICO

Lunes 01 de octubre y martes 02 de octubre de 2018

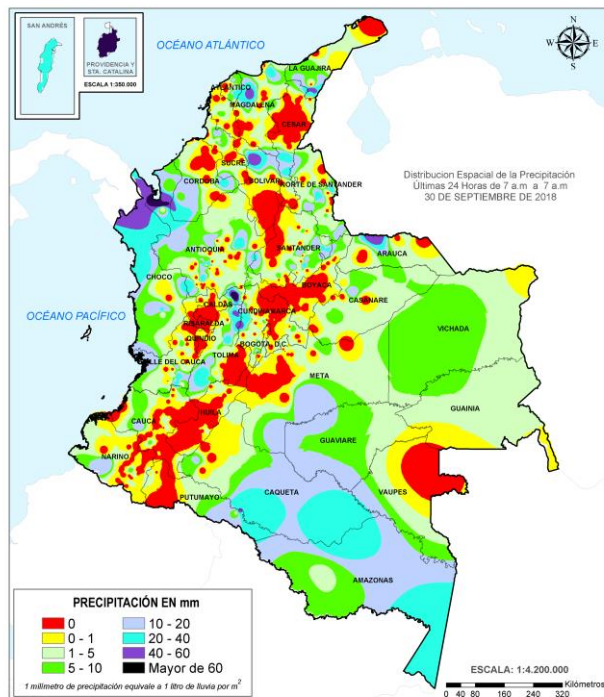


REGIÓN	PRONÓSTICO
INSULAR PACÍFICO	<p>LUNES. En Gorgona se estima cielo nublado con presencia de lluvias ligeras en algunas horas de la mañana y noche. Para Malpelo se estima nubosidad variada con predominio de tiempo seco.</p> <p>MARTES. A lo largo de la jornada se estima predominio de tiempo seco para Malpelo. En Gorgona se estima posibilidad de lluvias ligeras en horas de la mañana y noche.</p>
PACÍFICO	<p>LUNES. Para la tarde se prevé abundante nubosidad y lluvias con probabilidad de actividad eléctrica sobre en el Chocó, Valle, Cauca y zonas de Nariño. Durante la noche se estima que las lluvias mas significativas se concentrarán a lo largo del oriente de Chocó y occidente de Valle, Cauca y Nariño.</p> <p>MARTES. En la jornada de la tarde se espera abundante nubosidad en el centro y sur de la región, con lluvias en diversos sectores del sur de Chocó, Valle, Cauca y Nariño. En horas de la noche, se estima cielo cubierto con lluvias en amplias zonas de la región, probabilidad de descargas eléctricas.</p>
OCÉANO PACÍFICO	<p>LUNES. Se espera cielo parcialmente nublado en horas de la mañana con lluvias dispersas a lo largo de la cuenca, en horas de la tarde se estima disminución de las lluvias, no obstante, se podrán concentrar precipitaciones al norte el área. Tendencia a la disminución en horas de la noche.</p> <p>MARTES. Durante la mañana se estiman lluvias con posibilidad de descargas eléctricas en el centro y norte del mar pacífico colombiano con tendencia a la disminución en horas de la tarde y noche.</p>
ORINOQUIA	<p>LUNES. Para la tarde se esperan lluvias sobre el piedemonte llanero, Meta y oriente de Vichada. En la noche se estima persistencia de lluvias en Casanare, Meta y nororiente de Vichada.</p> <p>MARTES. En horas de la tarde se esperan lluvias en Arauca y norte de Vichada. En la noche se estima persistencia de las lluvias al norte de Vichada, no se descartan lloviznas a lo largo del piedemonte llanero.</p>
AMAZONIA	<p>LUNES. En horas de la tarde se espera aumento de nubosidad con lluvias de variada intensidad en Guaviare, occidente y centro de Caquetá, sur de Amazonas. Vaupés y oriente de Guainia. Posibilidad de descargas eléctricas. En la noche es previsto algunas lluvias ligeras dispersas en el piedemonte amazónico de Caquetá y Putumayo, probabilidad de lloviznas en el sur de Amazonas. Tiempo seco en el resto de la región.</p> <p>MARTES. Las lluvias mas significativas se esperan especialmente en horas de la tarde en zonas de Caquetá y de menor intensidad en Guaviare, Guainia y Vaupés. En la noche posibilidad de lluvias en Vaupés, lloviznas en el occidente de Putumayo y zonas dispersas de Amazonas.</p>

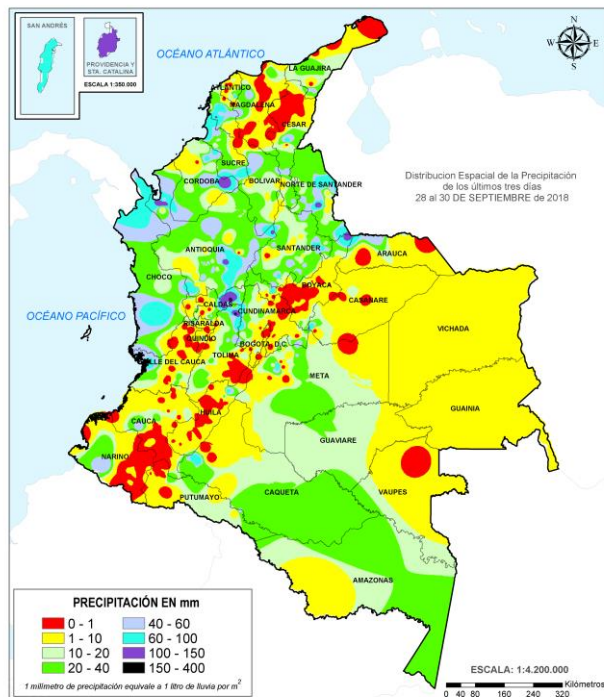


MAPAS DE PRECIPITACIÓN

Precipitación diaria: desde las 7:00 a. m. del día domingo 30 de septiembre hasta las 7:00 a. m. del día lunes 01 de octubre de 2018.



Precipitación últimos 3 días: desde las 7:00 a. m. del día viernes 28 de septiembre hasta las 7:00 a. m. del día lunes 01 de octubre de 2018.



ALERTAS VIGENTES E INFORMACIÓN ADICIONAL

Para mayor información sobre el pronóstico del estado del tiempo, informes técnicos diarios, comunicados especiales, mapas diarios de temperaturas máximas y mínimas e información diaria de precipitación se sugiere consultar los siguientes enlaces:

- [MAPA DIARIO DE TEMPERATURA MÁXIMA](#)
- [MAPA DIARIO DE TEMPERATURA MÍNIMA](#)
- [INFORMACIÓN DIARIA DE PRECIPITACIÓN Y TEMPERATURA DE LOS PRINCIPALES AEROPUERTOS DEL PAÍS](#)
- [MOAICO MAPAS DE PRECIPITACIÓN DIARIA EN MILÍMETROS](#)

ALERTAS POR NIVELES DE LOS RÍOS

REGIÓN CARIBE	SITIOS PARA LOS CUALES SE GENERA LA ALERTA	ALERTA ROJA
<p>PROBABILIDAD DE CRECIENTES SÚBITAS EN LOS RÍOS DEL URABÁ ANTIOQUEÑO.</p> <p>Se mantiene el nivel de esta alerta debido a las fuertes y persistentes lluvias observadas en las cuencas de aporte de los ríos Mulatos, San Juan, Turbo, Caimán Nuevo, Necoclí, Currulao, Guadualito, río León y sus afluentes, río Grande, Apartado y Chigorodó, cuenca de los ríos Tolo, Tanela y otros directos al Caribe. El IDEAM recomienda a la población ribereña y las autoridades locales estar atentos al nivel de estos ríos ya que se pueden generar incrementos súbitos, especialmente en la cuenca del río León, donde se ha presentado registros de precipitaciones altas.</p>		

REGIÓN ORINOQUIA	SITIOS PARA LOS CUALES SE GENERA LA ALERTA	ALERTA ROJA
<p>NIVELES ALTOS EN LA CUENCA DEL RÍO INÍRIDA.</p> <p>Persisten niveles altos en el río Inírida superando la cota de desbordamiento a la altura de la estación Puerto Inírida. Se recomienda tanto a los comités locales y regionales de Gestión del Riesgo en Puerto Inírida y a la población ubicada en las márgenes de este río, estar atentos al comportamiento de los niveles del río Inírida en sectores de la cuenca alta-media, así como en los afluentes.</p>		

ALERTAS POR NIVELES DE LOS RÍOS

REGIÓN ANDINA	SITIOS PARA LOS CUALES SE GENERA LA ALERTA	ALERTA NARANJA
<p>PROBABILIDAD DE CRECIENTES SÚBITAS EN LOS RÍOS DE MONTAÑA Y DIFERENTES CORRIENTES AL CENTRO-ORIENTE DEL DEPARTAMENTO DE ANTIOQUIA (APORTANTES AL RÍO MAGDALENA).</p> <p>Se mantiene esta alerta por la persistencia de lluvias en las cuencas de los ríos San Bartolo, Cimitarra, los ríos Samaná Norte (municipio de San Luis) y sus afluentes (aportantes al río Magdalena). El IDEAM recomienda a la población ribereña y a las autoridades locales continuar atentos al comportamiento de los niveles de estos ríos y sus afluentes.</p>		
<p>PROBABILIDAD DE CRECIENTES SÚBITAS EN LOS RÍOS DE MONTAÑA Y DIFERENTES CORRIENTES DEL OCCIDENTE DEL DEPARTAMENTO DE ANTIOQUIA (APORTANTES AL RÍO ATRATO).</p> <p>Se mantiene esta alerta por probabilidad de crecientes súbitas en las cuencas de los ríos Murri, Sucio y Murindó que drenan hacia el río Atrato, producto de las lluvias de variada intensidad que se pronostican en la zona. El IDEAM recomienda a la población ribereña y a las autoridades de Gestión del Riesgo mantenerse atentos al aumento del nivel de estos ríos.</p>		
<p>PROBABILIDAD DE CRECIENTES SÚBITAS EN LOS RÍOS DE MONTAÑA Y DIFERENTES CORRIENTES SECTORES DEL CENTRO Y SUR DEL DEPARTAMENTO DE ANTIOQUIA (APORTANTES AL RÍO CAUCA).</p> <p>Se mantiene esta alerta dadas las lluvias de variada intensidad que se han registrado en amplios sectores del departamento de Antioquia y que podrían generar incrementos en los caudales de los ríos Arma, San Juan, Porce y sus afluentes, entre otros ríos de montaña que drenan hacia el río Cauca. El IDEAM recomienda a la población ribereña y a las autoridades de Gestión del Riesgo mantenerse atentos al aumento del nivel de los ríos Arma, San Juan, Porce y sus afluentes.</p>		
<p>PROBABILIDAD DE CRECIENTES SÚBITAS EN LOS RÍOS DE MONTAÑA DEL NORTE DEL DEPARTAMENTO DE ANTIOQUIA (APORTANTES AL RÍO CAUCA).</p> <p>Se mantiene esta alerta debido a las intensas lluvias que se registran en sectores del norte del departamento de Antioquia desde la noche del día de ayer, por lo que se prevé crecientes súbitas en los ríos Taraza, San José, Tenche, El Bagre, Nechí y sus afluentes. Igualmente, se pronostica persistan las lluvias en la zona.</p>		
<p>PROBABILIDAD DE CRECIENTE SÚBITA EN LA CUENCA DEL RÍO NARE</p> <p>Se baja el nivel de esta alerta, ya que la intensidad de las precipitaciones ha disminuido en amplios sectores de la cuenca del río Nare. Sin embargo, las lluvias fuertes y los incrementos de niveles en la madrugada de ayer (en los niveles de los ríos Nus y Nare), pueden dar lugar a una posible creciente súbita. El IDEAM recomienda a la población ribereña y a las autoridades locales estar atento a los niveles del río Nare y sus afluentes.</p>		
<p>PROBABILIDAD DE CRECIENTES SÚBITAS EN LAS CUENCAS DE LOS RÍOS OPÓN Y SOGAMOSO.</p> <p>Se mantiene este nivel de alerta dadas las lluvias de variada intensidad que se han presentado sobre aportantes a las cuencas de los ríos Opón y Sogamoso. El IDEAM hace un llamado de atención especial tanto a pobladores como a autoridades locales y regionales de Gestión del Riesgo para que mantengan atento seguimiento al comportamiento de los niveles en estos ríos y sus afluentes.</p>		

ALERTAS POR NIVELES DE LOS RÍOS

REGIÓN ANDINA	SITIOS PARA LOS CUALES SE GENERA LA ALERTA	ALERTA NARANJA
---------------	--	----------------

PROBABILIDAD DE CRECIENTES SÚBITAS EN LAS CUENCAS DE LOS RÍOS SUÁREZ Y FONCE.

Se mantiene este nivel de alerta dadas las lluvias entre moderadas y fuertes que se han presentado en las cuencas de los ríos Suárez y Fonce. El IDEAM hace un llamado de atención especial tanto a pobladores como a autoridades locales y regionales de Gestión del Riesgo para que mantengan atento seguimiento al comportamiento de los niveles en estos ríos y sus afluentes.

PROBABILIDAD DE INCREMENTOS SÚBITOS EN EL NIVEL DEL LOS RÍOS DE LA PARTE NORTE DE LA VERTIENTE DEL CATATUMBO.

Se mantiene esta alerta dado que se pronostica persistan las lluvias en el departamento Norte de Santander, lo cual puede generar nuevos incrementos súbitos en los niveles de los ríos de la cuenca norte del Catatumbo, como el Tarra, Oro, Socuavo, bajo Catatumbo, Algodonal, Nuevo Presidente – Tres Bocas (Sardinata, Tibú), especialmente. El IDEAM hace un llamado de atención especial tanto a pobladores como a autoridades locales y regionales de Gestión del Riesgo para que mantengan atento seguimiento al comportamiento de los niveles en este río y sus afluentes.

SE PREVÉ CRECIENTES SÚBITAS EN LOS RÍOS DEL EJE CAFETERO

Se mantiene esta alerta debido a las precipitaciones de variada intensidad que se pudieran presentar en las próximas horas y que podrían aumentar los niveles de los ríos que drenan al río Cauca como el Arma (municipio de Aguadas, Caldas), Chinchiná (municipio de Palestina, Caldas), Risaralda (municipio de Belalcázar, Caldas), río Otún (municipio de Dos Quebradas y la ciudad de Pereira, Risaralda), río Mapa (municipio de Apia, Risaralda). Igual condición para los ríos que drenan al río Magdalena como el Samaná, La Miel, Guarinó y Gualí. El IDEAM recomienda a los pobladores ribereños a estos cauces estar atentos a cualquier aumento del nivel ante la posibilidad de una creciente súbita.

PROBABILIDAD DE CRECIENTES SÚBITAS EN ALGUNOS RÍOS DEL DEPARTAMENTO DEL TOLIMA

Se emite esta alerta, debido a la persistente y fuerte lluvia que se observa en las imágenes satelitales en las últimas horas en las cuencas de los ríos Cucuana, Coello, Opía, Totaré, Tetuán, Ortega y Luisa otros directos al Magdalena. El IDEAM recomienda a las autoridades locales y a la comunidad ribereña estar atentos a los posibles incrementos que se pueden generar, producto de las precipitaciones mencionadas.

REGIÓN CARIBE	SITIOS PARA LOS CUALES SE GENERA LA ALERTA	ALERTA NARANJA
---------------	--	----------------

PROBABILIDAD DE CRECIENTES SÚBITAS EN LOS RÍOS QUE DESCIENDEN DE LA SIERRA NEVADA DE SANTA MARTA.

Moderados incrementos de nivel en los ríos Manzanares, Gaira, Minca, Riofrío, Fundación, Aracataca, Guachaca, Piedras, Palomino, Dibulla, Don Diego, Buritaca, Sevilla, Tucurínca (departamento Magdalena). El IDEAM recomienda a las autoridades de Gestión del Riesgo, así como a la comunidad en general asentada en las márgenes de estos ríos, estar atentos ante probables incrementos súbitos en estos ríos y sus afluentes.

ALERTAS POR NIVELES DE LOS RÍOS

REGIÓN CARIBE	SITIOS PARA LOS CUALES SE GENERA LA ALERTA	ALERTA NARANJA
<p>PROBABILIDAD DE CRECIENTES SÚBITAS EN LA CUENCA MEDIA Y BAJA DEL RÍO ATRATO.</p> <p>Se mantiene esta alerta, por las lluvias acumuladas sobre la cuenca media y baja del río Atrato, así como las fluctuaciones en los niveles de los ríos Bebaramá, Bojayá, Napipí, Opogadó, Salaquí y otros directos al río Atrato en su cuenca baja. El IDEAM recomienda a las autoridades de Gestión del Riego estar atentos al comportamiento de los niveles del río Atrato y sus afluentes los ríos Salaquí y Sucio. Es posible que se generen crecientes súbitas en respuesta al evento de lluvia. Se mantiene continuo monitoreo a los niveles de estos ríos y sus afluentes.</p>		
<p>NIVELES ALTOS EN LA CUENCA BAJA DEL RÍO CAUCA</p> <p>Persisten niveles altos en el río Cauca en el trayecto comprendido entre Caucasia (Antioquia) hasta Guaranda (Sucre). Una condición similar se presenta en algunas zonas de los municipios de Achí y Pinillos (Bolívar). Se recomienda especial atención a las ciénagas de la región de La Mojana, dado que se pronostica persistan las lluvias en la zona.</p>		
<p>PROBABILIDAD DE INCREMENTOS SÚBITOS EN QUEBRADAS Y ARROYOS DE LOS DEPARTAMENTOS DE ATLÁNTICO Y BOLÍVAR.</p> <p>Se mantiene este nivel de alerta debido a la persistencia de lluvias en la zona. El IDEAM recomienda a la población en general de los centros poblados en los departamentos de Atlántico y Bolívar mantener atento seguimiento al nivel de las quebradas y de los arroyos, destacándose los que atraviesan las ciudades de Cartagena y Barranquilla para que se tomen las medidas preventivas necesarias ante los impactos que puedan ocasionar dichos incrementos. Esta alerta se extiende a la cuenca del bajo Magdalena entre Calamar y la desembocadura del mar Caribe (ubicada en el departamento del Atlántico), por las fuertes precipitaciones de las últimas horas.</p>		
<p>PROBABILIDAD DE INCREMENTOS SÚBITOS EN LA CUENCA DEL BAJO MAGDALENA ENTRE CALAMAR Y LA DESEMBOCADURA DEL MAR CARIBE</p> <p>Se mantiene esta alerta ya que se ha observado fuertes precipitaciones de las últimas horas, acompañadas de actividad eléctrica en la cuenca del bajo Magdalena entre Calamar y la desembocadura del mar Caribe (ubicada en el departamento del Atlántico). El IDEAM recomienda estar atentos a los niveles de los ríos de dicha cuenca.</p>		
<p>PROBABILIDAD DE CRECIENTES SÚBITAS EN LAS CUENCAS DE LOS RÍOS ANCHO, TAPIAS, CAMARONES Y RANCHERÍA</p> <p>Se incrementa el nivel de esta alerta, debido a las fuertes y persistentes lluvias que se han observado en las imágenes satelitales en las cuencas de los ríos Ancho, Tapias, Camarones, Ranchería y otros directos al Caribe en el departamento de la Guajira. El IDEAM recomienda a la población ribereña y a las autoridades locales estar atentos a los niveles de estos ríos y sus afluentes, especialmente en la cuenca del río Ranchería.</p>		

ALERTAS POR NIVELES DE LOS RÍOS

REGIÓN CARIBE	SITIOS PARA LOS CUALES SE GENERA LA ALERTA	ALERTA NARANJA
---------------	--	----------------

PROBABILIDAD DE CRECIENTES SÚBITAS EN LA QUEBRADA EL CARMEN

Se emite el nivel de esta alerta, debido a las fuertes y persistentes lluvias que se han observado en las imágenes satelitales en las cuencas de la quebrada el Carmen y otros directos al Magdalena medio. El IDEAM recomienda a la población ribereña y a las autoridades locales estar atentos a los niveles de estos ríos y sus afluentes.

PROBABILIDAD DE CRECIENTES SÚBITAS EN LA CUENCA DEL RÍO CESAR.

Se incrementa el nivel de alerta, debido a que se han activado las lluvias en las cuencas de aporte de los afluentes del río Cesar, en las últimas horas, incrementando la posibilidad de generarse nuevas crecientes súbitas, especialmente en la cuenca baja.. El IDEAM recomienda a la población ribereña y a las autoridades locales continuar atentos al aumento de nivel el río Cesar y sus afluentes especialmente el río Guatapurí y Ariguani.

REGIÓN PACÍFICO	SITIOS PARA LOS CUALES SE GENERA LA ALERTA	ALERTA NARANJA
-----------------	--	----------------

CRECIENTES SÚBITAS EN LOS RÍOS BAUDÓ Y DIRECTOS AL OCÉANO PACÍFICO.

Se mantiene esta alerta en el río Baudó y sus afluentes, dado que se pronostica reactivación de las lluvias en amplios sectores de la cuenca, las cuales podrían aumentar los niveles del río Baudó y otros directos al Océano Pacífico. El IDEAM recomienda a las autoridades de Gestión de Riesgo y a la población ribereña mantener atento seguimiento al comportamiento de los niveles de estos ríos.

PROBABILIDAD DE CRECIENTES SÚBITAS EN LA CUENCA ALTA DEL RÍO ATRATO.

Se mantiene el nivel de alerta especialmente por las lluvias fuertes que se han registrado al sur del departamento del Chocó en las últimas horas, a la altura de los municipios de Bagadó, Unión Panamericana, Cértegui y Yuto. Es importante destacar que el nivel del río Atrato sobre el municipio de Lloro se ha incrementado moderadamente, mientras que en el municipio de Bagadó y Quibdó se encuentran estables. Se debe tener en cuenta que los suelos de la cuenca aún se encuentran saturados por lluvias antecedentes, condición que aumenta la probabilidad de una creciente súbita ante el paso de una lluvia fuerte. El IDEAM recomienda estar atentos al incremento del nivel del río Atrato y sus principales afluentes como el río Quito, Andágueda, Cabí entre otros, ubicados en la cuenca alta.

PROBABILIDAD DE CRECIENTES SÚBITAS EN LA CUENCA DEL RÍO SAN JUAN.

Continúa esta alerta en razón a que en los últimos días se han presentado crecientes súbitas en la cuenca del río San Juan, producto de las lluvias de variada intensidad e inclusive con tormentas eléctricas que se han observado en los días anteriores, además de las que se pronostican se reactiven sobre las cuencas aportantes, como son los ríos Sipí, Tamaná, Cajón y Capoma entre otros afluentes. El IDEAM recomienda a los pobladores ribereños de sectores bajos estar atentos al comportamiento del nivel de estos ríos.

PROBABILIDAD DE CRECIENTES SÚBITAS EN EL RÍO PIEDRAS (NARIÑO).

Se mantiene esta alerta, ya que en las últimas horas se ha registrado incrementos súbitos en el nivel del río Piedras (afluente del Guátara), a la altura del municipio de Tangua (Nariño). El IDEAM recomienda estar atentos al incremento del nivel del río Piedras y afluentes.

ALERTAS POR NIVELES DE LOS RÍOS

REGIÓN ORINOQUIA	SITIOS PARA LOS CUALES SE GENERA LA ALERTA	ALERTA NARANJA
<p>SE PRONOSTICA INCREMENTOS SÚBITOS EN LOS NIVELES DE LAS CUENCAS DE LOS RÍOS GUAYURIBA, GUATIKUÍA, NEGRO, GUACAVÍA, HUMEA Y UPÍA.</p> <p>Se mantiene el nivel de alerta para las cuencas de los ríos Guayuriba, Guatikuía, Guacavía, Humea, Upía, directos al río Meta entre los ríos Humea y Upía, dadas las lluvias de variada intensidad que se han registrado en el piedemonte llanero. El IDEAM recomienda continuar muy atentos ante probables crecientes súbitas en estos ríos y sus aportantes.</p>		
<p>SE PRONOSTICA INCREMENTOS SÚBITOS EN LOS NIVELES DE LA CUENCA ALTA DEL RÍO META.</p> <p>Se mantiene esta alerta dado que se pronostica persistan las lluvias de variada intensidad en sectores del piedemonte del Meta, por lo que se prevén incrementos súbitos en los niveles del río Meta y sus afluentes de la cuenca alta, especialmente en los ríos Manacacías, Melúa, Yucao, caños Guanapalo y Cumaral, y otros afluentes al río Meta. El IDEAM recomienda continuar muy atentos a las variaciones moderadas en los niveles de los afluentes al río Meta.</p>		
<p>PROBABILIDAD INCREMENTOS SÚBITOS EN LOS APORTANTES A LA CUENCA MEDIA DEL RÍO META.</p> <p>Se mantiene esta alerta dado las lluvias de variada intensidad registradas en sectores de los piedemontes del Meta, por lo que se prevén incrementos súbitos en los niveles de los ríos Túa, Lengupá, Cusiana, Pauto, Cravo Sur y directos entre Cusiana y Cravo sur, afluentes al río Meta. El IDEAM recomienda continuar muy atentos ante probables crecientes súbitas en estos ríos y sus aportantes.</p>		
<p>PROBABILIDAD DE CRECIENTES SÚBITAS EN LOS AFLUENTES DE LA CUENCA DEL RÍO ARAUCA Y NIVELES ALTOS PARA EL RÍO ARAUCA</p> <p>En las últimas horas se evidenció incrementos en los niveles del río Arauca, a la altura del municipio de Arauquita. Además, no se descartan también incremento súbitos en el nivel de los afluentes al río Arauca, tales como: Chitagá, Margua, Cobugón, Cobaría, Bojabá, entre otros. El IDEAM recomienda a la población ribereña y a las autoridades locales mantenerse atentos al comportamiento de los niveles en estos ríos.</p>		

ALERTAS POR NIVELES DE LOS RÍOS

REGIÓN ANDINA	SITIOS PARA LOS CUALES SE GENERA LA ALERTA	ALERTA AMARILLA
<p>PROBABILIDAD DE CRECIENTES SÚBITAS PARA LA CUENCA DEL RÍO NEGRO (CUNDINAMARCA)</p> <p>Se emite esta alerta ya que se han observado en las imágenes satelitales persistentes lluvias de variada intensidad en la cuenca del río Negro, lo cual podría generar crecientes súbitas en algunos afluentes del río Negro. El IDEAM recomienda a la población ribereña continuar atentos al comportamiento de los niveles este río y sus afluentes.</p>		
<p>PROBABILIDAD DE CRECIENTES SÚBITAS PARA LOS RÍOS Y QUEBRADAS DEL VALLE DE ABURRÁ</p> <p>Se emite esta alerta dado a las precipitaciones de variada intensidad que continúan registrándose en la zona del Valle de Aburrá, lo cual puede generar nuevos incrementos súbitos. Se resaltan los eventos registrados en la quebrada Doña María (Itagui y vereda la verde en Medellín), río Medellín (barrio Aguatacala - Medellín), quebrada La Guayabala (Medellín), quebrada La Altavista (vereda Altavista – Medellín) y quebrada. Avelina - Hato Viejo (Bello), donde los niveles de estos ríos y quebradas aun se encuentran por encima del umbral de la alerta amarilla. El IDEAM recomienda a la población ribereña y autoridades locales y regionales de Gestión del Riesgo, estar monitoreando los niveles del cauce principal.</p>		

REGIÓN CARIBE	SITIOS PARA LOS CUALES SE GENERA LA ALERTA	ALERTA AMARILLA
<p>NIVELES ALTOS EN LA CUENCA BAJA DEL RÍO SINÚ.</p> <p>Se mantiene esta alerta, ya que los niveles del río Sinú (cuenca baja) se encuentran cercanos a la cota de afectación, a la altura de la estación Cotoca Abajo (municipio de Lorica). Además, por lluvias antecedentes los suelos se encuentran saturados en la cuenca de aporte. El IDEAM recomienda a la población ribereña continuar atentos al comportamiento de los niveles entre los municipios de Montería, Cereté y Lorica (La Doctrina y San Bernardo del Viento).</p>		
<p>PROBABILIDAD DE CRECIENTES SÚBITAS EN LA CUENCA DEL RÍO SAN JORGE.</p> <p>Se mantiene esta alerta dado que se pronostica se reactiven las lluvias de variada intensidad en la cuenca del río San Jorge, por lo que no se descartan crecientes súbitas en el río San Jorge y sus afluentes especialmente el río San Pedro. Por lo anterior, se mantiene la vigilancia al comportamiento de los niveles y se recomienda que las poblaciones ribereñas localizadas a lo largo del cauce principal continúen alerta.</p>		

ALERTAS POR NIVELES DE LOS RÍOS

REGIÓN ORINOQUIA	SITIOS PARA LOS CUALES SE GENERA LA ALERTA	ALERTA AMARILLA
------------------	--	-----------------

NIVELES ALTOS EN EL RÍO ORINOCO.

Aunque continua la ligera tendencia al descenso en los niveles del río Orinoco, se mantiene esta alerta dado que los valores se encuentran en el rango de altos históricos para la época a la altura del municipio de Puerto Carreño (Vichada). Se recomienda a las autoridades de Gestión del Riesgo y a la población ribereña estar atentos al comportamiento de los niveles del río.

SE PREVÉ INCREMENTOS SÚBITOS EN EL DE LOS RÍOS CASANARE Y ARIPORO.

Se mantiene esta alerta dados los incrementos en el nivel del río Casanare a la altura de la estación San Salvador, Municipio Hato Corozal, por las lluvias de variada intensidad que se han presentado en sectores de Arauca y Casanare. No se descartan incrementos en los niveles de sus afluentes como el río Cravo Norte y en cuencas vecinas como la del río Cusiana. El IDEAM recomienda estar atentos al comportamiento de los niveles este río y sus afluentes.

REGIÓN AMAZONIA	SITIOS PARA LOS CUALES SE GENERA LA ALERTA	ALERTA AMARILLA
-----------------	--	-----------------

PROBABILIDAD DE INCREMENTOS SÚBITOS EN LOS AFLUENTES DE LA CUENCA ALTA DEL RÍO CAQUETÁ (DEPARTAMENTO DE PUTUMAYO).

Se emite esta alerta ya que se pueden presentar crecientes súbitas en los ríos Sangoyaco, Mulato y Mocoa, entre otros que drenan al río Caquetá en la parte alta, producto de las fuertes lluvias que se registran en el área de influencia del municipio de Mocoa. El IDEAM recomienda a las autoridades de Gestión del Riesgo Local y a la población en general permanezcan muy atentos al comportamiento de los niveles de estos ríos, dado que se pronostican lluvias durante las próximas horas en sectores de las cuencas aportantes.

ALERTAS POR AMENAZAS DE DESLIZAMIENTO

ALERTA ROJA:

Amenaza alta a muy alta por deslizamientos de tierra detonados por lluvias, localizados en los siguientes municipios:

ALERTA NARANJA:

Amenaza moderada por deslizamientos de tierra detonados por lluvias, localizados en los siguientes municipios:

REGIÓN ANDINA	SITIOS PARA LOS CUALES SE GENERA LA ALERTA	ALERTA ROJA
ANTIOQUIA: Valdivia		

REGIÓN CARIBE	SITIOS PARA LOS CUALES SE GENERA LA ALERTA	ALERTA NARANJA
CESAR: Agustín Codazzi, Becerrill, La Paz y Valledupar. CÓRDOBA: Tierralta. LA GUAJIRA: Barrancas, Dibulla, Fonseca, Hato Nuevo, Riohacha, San Juan Del Cesar y Villanueva. MAGDALENA: Ciénaga y Santa Marta.		

REGIÓN ANDINA	SITIOS PARA LOS CUALES SE GENERA LA ALERTA	ALERTA NARANJA
ANTIOQUIA: Abejorral, Amagá, Angelópolis, Apartadó, Argelia, Bello, Betulia, Briceño, Caldas, Caracolí, Carepa, Carmen De Viboral, Chigorodó, Cisneros, Cocorná, Concordia, Copacabana, Envigado, Fredonia, Girardota, Granada, Guarne, Heliconia, Itagüí, La Ceja, La Estrella, La Unión, Marinilla, Medellín, Montebello, Nariño, Remedios, Retiro, Rionegro, Sabaneta, San Francisco, San Luis, San Roque, Santa Bárbara, Santo Domingo, Sonsón, Turbo, Urrao, Venecia y Yolombó. BOYACÀ: Aquitania, Betétiva, Corrales, Cubará, Cuítiva, Gámeza, Iza, Miraflores, Mongua, Monguí, Páez, Pesca, Rondón, San Eduardo, San Luis De Gaceno, Santa María, Sogamoso, Tasco, Toca, Tópaga y Tota. CALDAS: Marquetalia, Pensilvania, Samaná y Victoria. CUNDINAMARCA: Guaduas, Medina y Paratebueno. NORTE DE SANTANDER: , Arboledas, Cáchira, Chitagá, Convención, Cúcuta, Cucutilla, Durania, El Tarra, Gramalote, Salazar, Santiago, Sardinata, Teorama, Tibú y Toledo. SANTANDER: Suratá. TOLIMA: Armero (Guayabal) y Honda.		

REGIÓN PACIFICO	SITIOS PARA LOS CUALES SE GENERA LA ALERTA	ALERTA NARANJA
CHOCÓ: Condoto, Juradó, Riosucio, San José Del Palmar y Unguía.		

ALERTAS POR AMENAZAS DE DESLIZAMIENTO

ALERTA ROJA:

Amenaza alta a muy alta por deslizamientos de tierra detonados por lluvias, localizados en los siguientes municipios:

ALERTA NARANJA:

Amenaza moderada por deslizamientos de tierra detonados por lluvias, localizados en los siguientes municipios:

REGIÓN ORINOQUÍA	SITIOS PARA LOS CUALES SE GENERA LA ALERTA	ALERTA NARANJA
ARAUCA: Saravena y Tame. CASANARE: Chámeza, Hato Corozal, Monterrey, Sabanalarga y Tauramena. META: Barranca De Upía, Cumaral y Restrepo.		
REGIÓN AMAZONÍA	SITIOS PARA LOS CUALES SE GENERA LA ALERTA	ALERTA NARANJA
CAQUETÁ: Belén De Los Andaquíes, Morelia y San José Del Fragua.		
REGIÓN CARIBE	SITIOS PARA LOS CUALES SE GENERA LA ALERTA	ALERTA AMARILLA
CESAR: Curumaní, El Copey, La Gloria, Pailitas, Pelaya, Pueblo Bello y San Diego. CÓRDOBA: Montelíbano, Puerto Libertador, San Jose De Ure. LA GUAJIRA: Albania, Distracción, El Molino y La Jagua Del Pilar. MAGDALENA: Aracataca y Fundación.		
REGIÓN PACÍFICO	SITIOS PARA LOS CUALES SE GENERA LA ALERTA	ALERTA AMARILLA
CAUCA: Buenos Aires, Caldono, Corinto, El Tambo, Inzá, Jambaló, La Sierra, López, Miranda, Páez (Belalcázar), Piendamó, Popayán, Rosas, Santa Rosa, Santander De Quilichao, Silvia, Sotará (Paispamba), Suárez, Toribío y Totoró. CHOCÓ: Bahía Solano (Mutis), Bojayá (Bellavista), El Carmen, Nóvita, Quibdó y Sipí. NARIÑO: Albán (San José), Buesaco, Cumbitara, Linares, Samaniego y San Pedro De Cartago (Cartago). VALLE DEL CAUCA: Bolívar, Buenaventura, Buga, Bugalagrande, Calima (El Darién), Dagua, El Cerrito, El Dovio, Florida, Palmira, San Pedro, Sevilla, Tuluá, Versalles, Vijes y Yumbo.		

ALERTAS POR AMENAZAS DE DESLIZAMIENTO

ALERTA ROJA:

Amenaza alta a muy alta por deslizamientos de tierra detonados por lluvias, localizados en los siguientes municipios:

ALERTA NARANJA:

Amenaza moderada por deslizamientos de tierra detonados por lluvias, localizados en los siguientes municipios:

REGIÓN ANDINA	SITIOS PARA LOS CUALES SE GENERA LA ALERTA	ALERTA AMARILLA
<p>CUNDINAMARCA: Agua De Dios, Albán, Anapoima, Anolaima, Apulo, Arbeláez, Beltrán, Bituima, Bogotá, D.C., Bojacá, Cabrera, Cachipay, Caparrapí, Cáqueza, Carmen De Carupa, Chaguaní, Chipaque, Choachí, Chocontá, Cogua, Cucunubá, El Colegio, El Peñón, El Rosal, Facatativá, Fusagasugá, Gachalá, Gachetá, Gama, Guatavita, Guayabal De Síquima, Guayabetal, Gutiérrez, Jerusalén, Junín, La Calera, La Mesa, La Palma, La Peña, La Vega, Lenguaque, Machetá, Manta, Nimaíma, Nocaima, Pacho, Paime, Pandi, Pasca, Pulí, Quebradanegra, Quetame, Quipile, Ricaurte, San Antonio De Tequendama, San Bernardo, San Cayetano, San Juan De Rioseco, Sasaima, Sesquilé, Sibaté, Silvania, Soacha, Subachoque, Suesca, Supatá, Sutatausa, Tabio, Tausa, Tena, Tibacuy, Tocaima, Topaipí, Ubalá, Útica, Vergara, Vianí, Villagómez, Villapinzón, Villeta, Viotá, Yacopí, Zipacón y Zipaquirá.</p> <p>HUILA: Altamira, Colombia, Guadalupe, La Plata, Neiva, Pitalito, Saladoblanco, San Agustín, Suaza y Tarqui.</p> <p>NORTE DE SANTANDER: Ábrego, Cácosta, Chinácota, El Zulia, Hacarí, Labateca, Lourdes, Mutiscua, Ocaña, Pamplona, San Calixto, Silos y Villa Caro.</p> <p>QUINDIO: Calarcá, Córdoba y Salento.</p> <p>RISARALDA: Mistrató y Santa Rosa de Cabal</p> <p>SANTANDER Aguada, Barbosa, Bucaramanga, Carcasí, Cerrito, Charalá, Charta, Chipatá, Concepción, Confines, Contratación, Coromoro, El Guacamayo, El Playón, Florián, Floridablanca, Girón, Guaca, Guavatá, Güepsa, La Belleza, Landázuri, Lebrija, Macaravita, Málaga, Matanza, Mogotes, Oiba, Onzaga, Piedecuesta, Puente Nacional, San Andrés, San Benito, San Miguel, San Vicente De Chucurí, Santa Helena Del Opón, Sucre, Tona, Valle De San José y Vélez.</p> <p>TOLIMA: Alpujarra, Anzoátegui, Ataco, Cajamarca, Carmen De Apicalá, Casabianca, Chaparral, Cunday, Dolores, Falan, Fresno, Herveo, Ibagué, Icononzo, Lérída, Libano, Melgar, Murillo, Ortega, Palocabildo, Planadas, Prado, Purificación, Rioblanco, Roncesvalles, Rovira, San Antonio, Villahermosa y Villarrica.</p> <p>ANTIOQUIA: Abriaquí, Amalfi, Andes, Anorí, Armenia, Belmira, Buriticá, Cáceres, Caicedo, Campamento, Cañasgordas, Caramanta, Ciudad Bolívar, Dabeiba, Ebéjico, Frontino, Giraldo, Ituango, Maceo, Olaya, Peñol, Puerto Berrio, Puerto Nare, Puerto Triunfo, Salgar, San Carlos, San Jerónimo, San Pedro De Los Milagros, San Vicente, Santa Fe De Antioquia, Segovia, Sopetrán, Tarazá, Titiribí, Uramita, Yalí, Yarumal y Zaragoza.</p> <p>BOYACÁ: Almeida, Berbeo, Boavita, Boyacá, Buenavista, Campohermoso, Chinavita, Chita, Chivor, Ciénega, Coper, Covarachía, El Cocuy, El Espino, Firavitoba, Garagoa, Guicán, La Uvita, La Victoria, Labranzagrande, Macanal, Maripí, Moniquirá, Muzo, Nobsa, Otanche, Pachavita, Paipa, Pajarito, Panqueba, Pauna, Paya, Paz De Rio, Pisba, Puerto Boyacá, Quípama, Ramiriquí, Saboyá, San José De Pare, San Mateo, San Pablo De Borbur, Santana, Siachoque, Soatá, Socha, Socotá, Soracá, Susacón, Tibaná, Tibasosa, Turmequé, Tuta, Úmbita, Ventaquemada, Viracachá y Zetaquirá.</p> <p>CALDAS: Aguadas, Chinchiná, Filadelfia, La Merced, Manizales, Manzanares, Marmato, Marulanda, Neira, Norcasia, Pácora, Salamina, Supia y Villamaria.</p>		

ALERTAS POR AMENAZAS DE DESLIZAMIENTO

REGIÓN ORINOQUIA	SITIOS PARA LOS CUALES SE GENERA LA ALERTA	ALERTA AMARILLA
CASANARE: Aguazul, La Salina, Nunchía, Paz De Ariporo, Pore, Recetor, Sácama, Támara y Yopal. META: Acacías, Cubarral, Guamal, Mesetas, San Juanito, Uribe y Villavicencio.		

REGIÓN AMAZONIA	SITIOS PARA LOS CUALES SE GENERA LA ALERTA	ALERTA AMARILLA
CAQUETÁ: Florencia y Puerto Rico. PUTUMAYO: Mocoa.		

ALERTAS POR AMENAZAS DE DESLIZAMIENTO

SECTORES VIALES IDENTIFICADOS CON POTENCIALIDAD DE DESLIZAMIENTOS DE TIERRA, EN LOS CUALES GENERAN ALERTAS	
DEPARTAMENTO	SECTOR VIAL
ANTIOQUIA	Medellín - Apartadó Medellín - Quibdó Bogotá - Medellín – Bogotá. Santafé de Antioquia – Medellín Santuario - Cruce Ruta 45 (Caño Alegre)
CUNDINAMARCA	Bogotá (El Portal) - Villavicencio
CHOCO	Certeguí - Quibdó Quibdó - La Mansa
META	Bogotá (El Portal) - Villavicencio Pipiral - Villavicencio "Puente Guatiquía - Los Caballos"
NARIÑO	Junín - Tuquerres Tumaco - Junín
RISARALDA	Ansermanuevo - La Virginia Intersección El Pollo - Intersección El Mandarin (3)
VALLE DEL CAUCA	Ansermanuevo - Cartago Ansermanuevo - La Virginia Mediacanoa - Ansermanuevo

ALERTAS POR AMENAZAS DE INCENDIOS DE LA COBERTURA VEGETAL

ALERTA ROJA:

Amenaza Alta o muy alta de ocurrencia de incendios de la cobertura vegetal en zonas de bosques, cultivos y pastos, localizados en los siguientes municipios y sectores aledaños:

ALERTA NARANJA:

Amenaza moderada de ocurrencia de incendios de la cobertura vegetal en zonas de bosques, cultivos y pastos, localizados en los siguientes municipios y sectores aledaños:

REGIÓN CARIBE	SITIOS PARA LOS CUALES SE GENERA LA ALERTA	ALERTA ROJA
CESAR: Astrea. LA GUAJIRA: Manaure, Uribia.		

REGIÓN ANDINA	SITIOS PARA LOS CUALES SE GENERA LA ALERTA	ALERTA ROJA
BOYACÁ: Arcabuco, Cómbita, El Cocuy, Motavita, Oicatá, Ráquira, Samacá, San Miguel De Sema, Villa De Leiva. .CAUCA: Bolívar CUNDINAMARCA: Chía, Cota, Funza, Fúquene, Guachetá, Madrid, Mosquera, Nilo, Tenjo. HUILA: Gigante. NARIÑO: Aldana, Ancuya, Arboleda (Berruecos), Belén, Colón (Génova), Consacá, Contadero, Córdoba, Cuaspud (Carlosama), Cumbal, El Peñol, El Tablón, El Tambo, Funes, Guachucal, Guaitarilla, Gualmatán, Iles, Imués, Ipiales, La Cruz, La Florida, La Llanada, La Unión, Los Andes (Sotomayor), Mallama (Piedrancha), Nariño, Ospina, Pasto, Potosí, Providencia, Puerres, Pupiales, San Bernardo, San Lorenzo, Sandoná, Santa Cruz (Guachavés), Sapuyes, Taminango, Tangua, Túquerres, Yacuanquer.. TOLIMA: Coyaima, Dolores, Guamo, Natagaima, Prado, Saldaña, San Luis.. VALLE DEL CAUCA: Trujillo, Zarzal.		

REGIÓN ANDINA	SITIOS PARA LOS CUALES SE GENERA LA ALERTA	ALERTA NARANJA
BOYACÁ: Iza, Siachoque. CUNDINAMARCA: Guasca, Sopó. HUILA: Garzón		

Especial atención en los Parques Nacionales Naturales De Iguaque, Sumapaz, Los Nevados, Las Hermosas , Galeras , Nevado Del Huila y Farallones de Cali.

REGIÓN AMAZONIA	SITIOS PARA LOS CUALES SE GENERA LA ALERTA	ALERTA NARANJA
CAQUETÁ: Florencia.		

ALERTAS METEOMARINA

MAR CARIBE

ALERTA ROJA

POR TIEMPO LLUVIOSO

Para el día de hoy en sectores del occidente y suroccidente del mar Caribe colombiano se prevén lluvias copiosas durante la jornada, acompañadas en algunos casos de tormentas eléctricas y ráfagas de viento por lo que se recomienda a pescadores y usuarios de pequeñas embarcaciones consultar con las Capitanías de puerto antes de zarpar, en zonas de tempestad inminente.

ALERTA AMARILLA

POR PLEAMAR

Hasta el próximo 04 de octubre del presente año en el área del archipiélago de San Andrés y Providencia se espera una de las pleamares más significativas del mes, asociada con la marea astronómica por lo que se sugiere a habitantes costeros estar atentos a la evolución del fenómeno.

OCEANO PACIFICO

ALERTA NARANJA

POR TIEMPO LLUVIOSO

En sectores del norte de la cuenca del Pacifico colombiano se estiman precipitaciones durante la jornada, en algunos casos acompañadas por descargas eléctricas y vientos fuertes. El IDEAM recomienda a usuarios de pequeñas embarcaciones consultar con las Capitanías de puerto antes de zarpar en zonas de tempestad.

°C: grados Celsius

m: metros

mm: milímetros

msnm: metros sobre nivel del mar

Km/h: kilómetros por hora

HLC: hora local colombiana

GOES: Geostationary Operational Environmental Satellites (Satélite Geoestacionario Operacional Ambiental).

GOES-16 es el designado GOES-Este, localizado en 75° W sobre el ecuador geográfico.

PNN: Parque Nacional Natural

SFF: Santuario de Fauna y Flora



ALERTA ROJA. PARA TOMAR ACCIÓN Advierte al Sistema Nacional de Gestión del Riesgo de Desastres sobre el peligro de un fenómeno y sus efectos adversos sobre la población. Se emite una alerta sólo cuando la identificación de un evento extraordinario indique la amenaza inminente y cuando la gravedad del fenómeno requiera atención prioritaria de los comités departamentales y locales.



ALERTA NARANJA. PARA PREPARARSE Indica la amenaza de un fenómeno. No implica riesgo inmediato por lo que es catalogado como un mensaje para informarse y prepararse. El aviso implica vigilancia continua ya que las condiciones son propicias para el desarrollo de un suceso natural.



ALERTA AMARILLA. PARA INFORMARSE Se emite cuando las condiciones hidrometeorológicas son favorables para la ocurrencia de un fenómeno natural y pueden aumentar el riesgo según los pronósticos. Por sus características, este nivel está encaminado a informar.

CONDICIONES NORMALES Indica que no existe ninguna clase de alerta para la región o zona mencionada.

YOLANDA GONZÁLEZ | Director General

CHRISTIAN EUSCÁTEGUI | Jefe Oficina del Servicio de Pronósticos y Alertas

Profesionales de Turno:

Juan Pablo Urrego, Viviana Chivatá, Sonia Bermúdez, Mirovan Sverko, Daniel Useche, Mauricio Torres y Alberto Pardo.

<http://www.ideam.gov.co>

Correos electrónicos: servicio@ideam.gov.co, alertas@ideam.gov.co

Calle 25D # 96B – 70, Piso 3. Bogotá, D.C., Colombia.

Teléfono: 3075625 Ext. 1334–1336.

Síganos en:

